

Pouring Art Kit

ІНСТРУКЦІЯ

6 РІЗНИХ ТЕХНІК ФЛЮІД-АРТ
ВИВЧАЙ ТА РОБИ!

Що таке Флюїд-арт?

Флюїд-арт або малювання рідким акрилом - це абстрактна техніка малювання, що полягає в змішуванні різних кольорів фарби. Замість нанесення фарби пензлем ви наносите фарбу прямо на полотно, дозволяючи фарбі текти та змінювати напрямок. Ось так!

СКЛАД НАБОРУ:



ПОПЕРЕДЖЕННЯ! Не підходить для дітей до 6 років. Використовувати під безпосереднім наглядом дорослих. Зберігайте в недоступному місці для дітей до 6 років. Уважно прочитайте інструкцію перед використанням. Видаліть всі елементи та деталі пакування, перш ніж дати дитині іграшку (наприклад, пластикові затискачі). Вийміть руки після використання! Тримайте подалі від рота та очей. Не застосовувати, якщо шкіра пошкоджена або запалена. Припиніть використання, якщо виникає висип, почервоніння чи свербіж. Якщо роздратування не зникає, зверніться до лікаря. Барвник може залишати плями. Поводьтеся обережно. У разі випадкового розливу, використовуйте мокру тканину та теплу воду для очищення. Кольори деталей та зміст можуть відрзнятися від зображення на упаковці. Будь ласка, зберігайте всю відповідну інформацію для подальшого використання.

ПЕРЕД ПОЧАТКОМ ГРИ:

- Підготуйте фабрику та аксесуари.
- Надіньте рукавички перед початком роботи. Тепер ви готові до творчого процесу.

У цьому комплекті є 300 мл фарби, що достатньо для створення 4 полотен. На кожне полотно потрібно 60 мл фарби, щоб повністю покрити. Уважно прочитайте опис різних технік та дотримуйтесь правильного об'єму завдяки мірному стакану, що йде в комплекті.

Час висихання: для повного висихання полотна потрібно не менше 24 годин. Як тільки ваша картина виконана, обережно вийміть її руками. Переконайтеся, що ви у рукавичках. Нехай полотно висохне на плоскій поверхні в безпиліному місці.

ТЕХНІКИ

Існує кілька технік (методик) створення різних стилів, використовуючи різні суміші та інструменти.

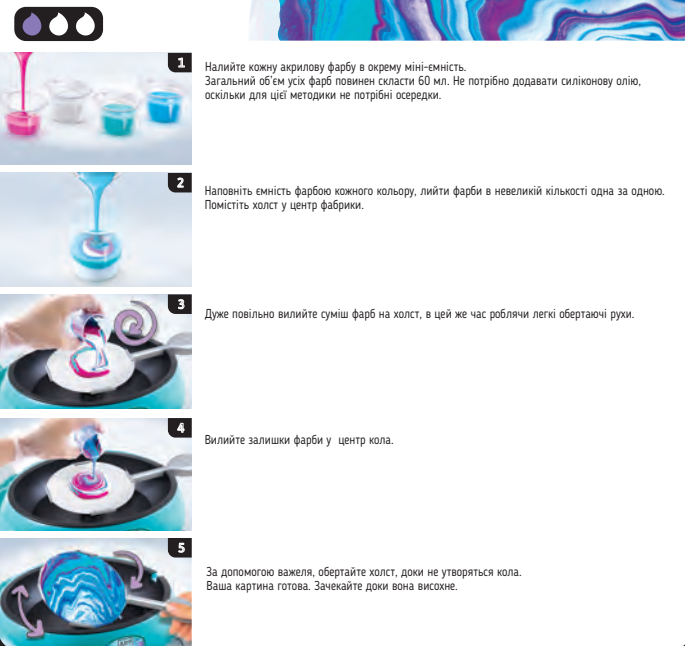


Важливі поради:

- Фабрика має два положення. Положення А, щоб утримувати полотно, і В, щоб використовувати функцію обертання. Для початку кожної техніки поставте фабрику в положення А.
- Акрилові осередки для заливки створюють захоплюючі візерунки та ефекти на вашому полотні, а додавання силіконової олії створює ці бажані осередки.
- Для особливого штриху ви можете додати гліттер (блискавки) до свого полотна. Зробіте це потрібно до його повного висихання.
- Після гри очистіть свою фабрику водою.

01

Кільцева заливка / вихор (Tree Ring/Трі Рінг)



02

Ковзання (Swipe/Свайп)



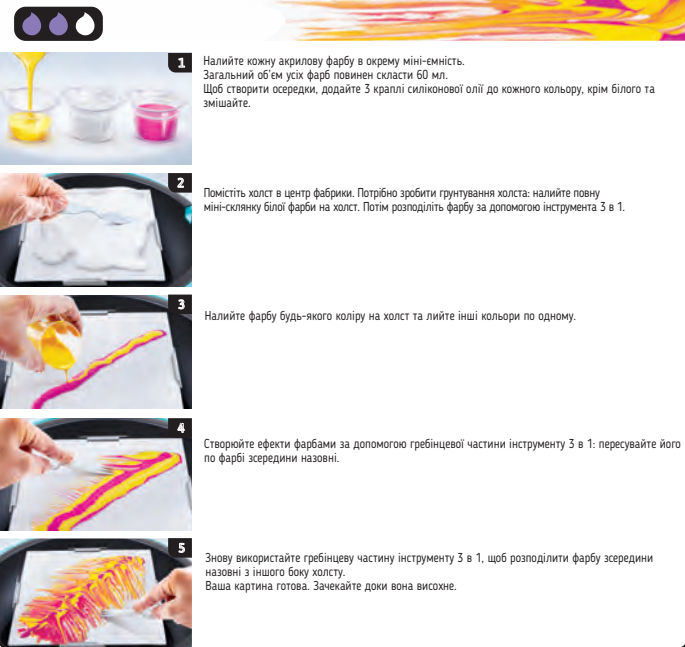
03

Заливка калюжами (Puddle Pour/Падл Пур)



04

Перо (Feather Pour/Фезе Пур)



05

Перевернений стакан (Flip Cup/Фліп Кан)



06

Квітка (Flower Pour/Флауер Пур)

